

BIOCASA®, η υγιής κατοικία αναπνέει

Στη Βιοδόμηση οι τοιχοποιίες θεωρούνται ως το δεύτερο δέρμα του ανθρώπου: πρέπει να έχουν άριστη ικανότητα διαπνοής για να εξασφαλίσουν μία σταθερή ανταλλαγή μεταξύ εσωτερικού και εξωτερικού περιβάλλοντος ικανοποιώντας με τον τρόπο αυτό τις απαιτήσεις υγιεινής των κτιρίων και την καλή διαβίωση των ανθρώπων τους.

Αυτές οι παράμετροι εξασφαλίζονται με τήρηση των κύκλων BIOCASA®

- BIOCASA® ΘΩΡΑΞ
- BIOCASA® ΑΦΥΓΡΑΝΣΗ
- BIOCASA® ΕΥΖΗΝ
- BIOCASA® ΣΠΑΤΟΥΛΑΡΙΣΤΟ
- BIOCASA® ΦΙΝΟ ΙΤΑΛΙΚΟ
- BIOCASA® ΑΦΥΓΡΟΧΡΩΜΑ
- BIOCASA® ΑΣΤΑΡΙ ΑΦΥΓΡΟΧΡΩΜΑΤΟΣ
- BIOCASA® ΒΕΛΑΤΟΥΡΑ ΓΕΩΧΡΩΜΑΤΟΣ
- BIOCASA® ΓΕΩΧΡΩΜΑ



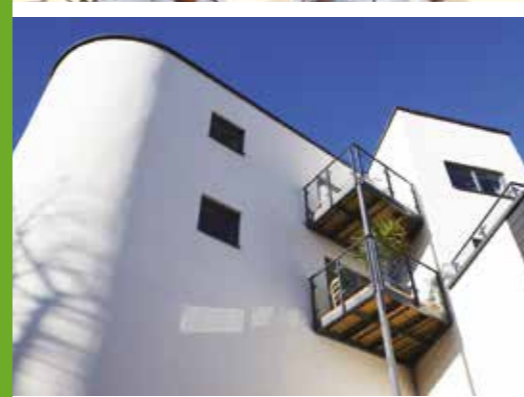
KERAKOLL
The GreenBuilding Company

KERAKOLL Spa

KERAKOLL ΕΛΛΑΣ Ε.Π.Ε. - 1ο Χλμ. Σχηματαρίου-Αυλίδας
Θέση Ρουθούνια - 32009 ΣΧΗΜΑΤΑΡΙ-ΒΟΙΩΤΙΑΣ, ΕΛΛΑΔΑ
Tel +30 22620 49700 Fax +30 22620 58788
e-mail: info@kerakollhellas.gr www.kerakoll.com

Το δόγμα που σχετίζεται με την κατασκευή και βιο αναπνοή περιγράφεται στο GreenBuilding Rating® Manual 2012. Οι πληροφορίες περιγράφονται στο παρόντο κείμενο από την ΚΕΡΑΚΟΛΛ Σ.Ρ.Α. Για τις πληροφορίες σχετικά με τον σημαντικό ρόλο της βιοδόμησης στην υιοθέτηση του GreenBuilding Rating® Manual 2012, η εταιρεία μας είναι διαθέσιμη για την παροχή της βοήθειας που χρειάζεστε. Το GreenBuilding Rating® Manual 2012 είναι διαθέσιμο στην ιστοσελίδα της. Το έργο τεχνικών δεδομένων αναπτύχθηκε με βάση τις καλύτερες και εφαρμοσμένες τεχνολογίες μας. Οποιοδήποτε αναφέρεται σε περιβάλλοντα κατασκευής στις ανώγειες των εργασιών και στην εκτέλεση των εργασιών, οι πληροφορίες αποτελούν υποδείξεις γενικού χαρακτήρα και δε διακρίνουν με κανένα τρόπο την Εταιρία μας. Συνεπώς, αντιστάται μία δοσμή των προτύπων με σκοπό την επαλήθευση της καταλληλότητας του προϊόντος για την προβλεπόμενη χρήση.

MKT-TEC code 53/2016 - EL
Ref. GBR Data Report - 07/2016



BIOCASA®

Αστάρι Αφυγροχρώματος

Αστάρι σταθεροποίησης φιλικό προς το περιβάλλον σε μορφή καθαρού ακρυλοσιλοξανικού γαλακτώματος με υψηλή συνδετική ικανότητα, ιδανικό για το GreenBuilding. Υδατοδιαλυτό και με χαμηλή περιεκτικότητα σε διαλύτες, σέβεται το περιβάλλον και την υγεία του τεχνίτη.

Το BIOCASA® Αστάρι Αφυγροχρώματος είναι κατάλληλο για την επιφανειακή σταθεροποίηση, εγγυάται υψηλή ικανότητα διαπνοής, ομοιόμορφη απορρόφηση και χρωματική σταθερότητα του ακόλουθου κύκλου διακόσμησης. Για εσωτερικούς και εξωτερικούς χώρους.



KERAKOLL
The GreenBuilding Company

GREENBUILDING RATING®

BIOCASA® Αστάρι Αφυγοχρώματος

- Κατηγορία: Οργανικά Ορυκτά
- Κατάταξη: Χρώματα και Ορυκτά Υλικά Επένδυσης - Σειρά Σιλοξανικά
- Rating*: Eco 4

* Rating υπολογισμένο επί του μέσου όρου των χημικών συνθέσεων των χρωμάτων

	 Low Emission Indoor Air Quality	 Water Based	 Solvent ≤ 15 g/kg	 Low Ecological Impact	 Health Care
	Σύνθεση με βάση το νερό	Μικρομένη περιεκτικότητα σε διαλύτες 11,6 g/kg	Καμία επίσημη κίνδυνος για το περιβάλλον	Μη τοξικό και ακίνδυνο	

ΠΛΕΟΝΕΚΤΗΜΑΤΑ ΠΡΟΪΟΝΤΟΣ

- Υψηλή ικανότητα διαπνοής και σταθεροποίησης
- Εξαιρετική ικανότητα ομογενοποίησης με τα υποστρώματα
- Εύκολη εφαρμογή με πινέλο, ρολό και με ψεκασμό

ΠΕΔΙΑ ΕΦΑΡΜΟΓΗΣ

Προορισμός χρήσης

BIOCASA® Αστάρι Αφυγοχρώματος, αστάρι που χρησιμοποιείται ως υλικό προεργασίας και σταθεροποίησης στις ορυκτές πορώδεις επιφάνειες κατά τον κύκλο του υδατοδιαλυτού ακρυλο-σιλοξανικού φινιρίσματος.

Τα συστατικά του εξασφαλίζουν την τήρηση των θεμελιωδών παραμέτρων της ικανότητας διαπνοής και υδρατμοπερατότητας.

Για εσωτερικούς και εξωτερικούς χώρους.

Δε χρησιμοποιείται

Πάνω σε βρώμικα, μη συνεκτικά και σαθρά υποστρώματα.

ΟΔΗΓΙΕΣ ΧΡΗΣΗΣ

Προετοιμασία υποστρωμάτων

Το υπόστρωμα πρέπει να έχει καθαριστεί με τα κατάλληλα μέσα ώστε να είναι απαλλαγμένο από εύθρυπτα τμήματα, σκόνη και μούχλα. Οι νέες επισκευές από επίχρισμα πρέπει να αφήνονται να ωριμάσουν. Σε επιφάνειες με παρουσία μερικών φθαρμένων χρωμάτων ή διακοσμητικών υλικών επένδυσης, απομακρύνετε πλήρως τα εύθρυπτα και μη προσφύμενα στο υπόστρωμα τμήματα.

Το υπόστρωμα πρέπει να είναι στεγνό κατά την εφαρμογή.

Σε εξωτερικές επιφάνειες αφαιρέστε προσεκτικά τα υπάρχοντα συνθετικά χρώματα.

Προετοιμασία

Το BIOCASA® Αστάρι Αφυγοχρώματος μπορεί να αραιωθεί σε μέγιστη αναλογία 1:2 κατ'όγκο με νερό ανάλογα με την ικανότητα απορρόφησης του υποστρώματος.

Σε πολύ απορροφητικές επιφάνειες το BIOCASA® Αστάρι Αφυγοχρώματος πρέπει να εφαρμόζεται καθαρό.

Ανακινείτε καλά το δοχείο πριν από το άνοιγμα για την ομοιογενή διασπορά του υγρού.

Εφαρμογή

Η εφαρμογή πραγματοποιείται ομοιόμορφα χρησιμοποιώντας πινέλο ή ρολό, αποφεύγοντας το στάξιμο, μέχρι τον εμποτισμό του υποστρώματος.

Καθαρισμός

Το BIOCASA® Αστάρι Αφυγοχρώματος αφαιρείται από τα εργαλεία και άλλες επιφάνειες πλένοντας με νερό πριν από την τελική σκλήρυνση.

ΑΛΛΕΣ ΥΠΟΔΕΙΞΕΙΣ

Αξιολογήστε την εποχικότητα κατά την εφαρμογή (διαφορετικές συνθήκες θερμοκρασίας και υγρασίας, προκαλούν μεταβολές στους χρόνους ξήρανσης). Ετοιμάστε κατάλληλα προστατευτικά καλύμματα για τις σκαλωσιές και προστατεύετε πάντα τις παρακείμενες επιφάνειες στις οποίες δε θα εφαρμοστεί το προϊόν. Περιμένετε 12 ώρες πριν από τον ακόλουθο κύκλο βαφής ή μέχρι την πλήρη ξήρανση του προϊόντος.

ΠΡΟΔΙΑΓΡΑΦΕΣ

Το BIOCASA® Αστάρι Αφυγοχρώματος είναι ένα αστάρι ομογενοποίησης της απορροφητικότητας των εξωτερικών και εσωτερικών επιφανειών, μέσω της εφαρμογής με πινέλο, ρολό ή ψεκασμό του υλικού σταθεροποίησης με βάση υδατοδιαλυτό ακρυλο-σιλοξανικό γαλάκτωμα με μεγάλη ικανότητα διαπνοής όπως το BIOCASA® Αστάρι Αφυγοχρώματος της Kerakoll Spa, GreenBuilding Rating® Eco 4.

Απόδοση BIOCASA® Αστάρι Αφυγοχρώματος: ≈ 0,2 ℓ/m².

ΤΕΧΝΙΚΑ ΔΕΔΟΜΕΝΑ ΣΥΜΦΩΝΑ ΜΕ ΤΟ ΠΡΟΤΥΠΟ ΠΟΙΟΤΗΤΑΣ ΚΕΡΑΚΟΛΛ

Φυσιογνωμία	γαλακτώδες λευκό υγρό
Πυκνότητα	≈ 1 kg/ℓ
Χημική φύση	ακρυλο-σιλοξανικό γαλάκτωμα
Διατήρηση	≈ 18 μήνες εντός αρχικής συσκευασίας
Προειδοποιήσεις	ευαίσθητο στον παγετό, να αποφεύγεται η άμεση έκθεση στον ήλιο και σε πηγές θερμότητας
Συσκευασία	δοχεία 5 – 10 ℓ
Οριακές θερμοκρασίες εφαρμογής	από +5 °C μέχρι και +30 °C
Υγρασία υποστρώματος	≤ 6%
Αραίωση με νερό	μέγιστη 1:2 κατ'όγκο
Χρόνος αναμονής ανάμεσα στις ακόλουθες στρώσεις	≥ 12 ώρες
Μέση απόδοση ανά στρώση	≈ 0,1 – 0,2 ℓ/m ²

Λήψη δεδομένων σε +20 °C θερμοκρασία, 65% Σ.Υ. και χωρίς αερισμό. Ενδέχεται να διαφοροποιούνται ανάλογα με τις ειδικές συνθήκες που επικρατούν στο εργοτάξιο.

ΠΡΟΕΙΔΟΠΟΙΗΣΕΙΣ

- Προϊόν για επαγγελματική χρήση

- ακολουθείτε τυχόν κανονισμούς και ισχύουσες κατά τόπους νομοθεσίες
- ελέγξτε ότι το υπόστρωμα είναι εντελώς καθαρό, στεγνό και απορροφητικό
- σε περίπτωση απόπλυσης του ή αφαίρεσης του με μηχανικά μέσα ξαναεφαρμόστε το προϊόν
- πολύ συμπαγείς επιφάνειες με μικρή απορροφητικότητα απαιτούν μία μεγαλύτερη αραιώση του προϊόντος
- σε περίπτωση ανάγκης ζητήστε το δελτίο δεδομένων ασφαλείας
- για οτιδήποτε δεν προβλέπεται στο παρόν έντυπο συμβουλευτείτε την Υπηρεσία Kerakoll Worldwide Global Service +30-22620.49.700

ΤΑ ΦΥΣΙΚΑ ΣΤΟΙΧΕΙΑ ΤΟΥ BIOCASA® ΑΣΤΑΡΙ ΑΦΥΓΟΧΡΩΜΑΤΟΣ



Ακρυλο-σιλοξανικό
συνδετικό



Καθαρό Υπέρλεπτο Λευκό
Μάρμαρο από την Carrara



Έλαιο
Πεύκου